

复眼连接线与头顶等长。触角黑色；芒黑色，细，长于触角。背板毛褐色，两侧红褐色；侧板亮蓝黑色，上半部覆黄褐色密粉被，具金属光泽，毛红褐色。腹部暗黑色，具3条等宽并在侧缘相连的红黄色横带，横带宽度不超过各节背板长度之半；第1条横带位于第2背板的中部，中部短中断；第2条横带位于第3背板的前半部，不达背板前缘，带后缘中部弯曲；第3条横带在第4背板，与背板前缘相接，中部略弯，背板后缘红色狭；第5节基部具2个小的红色斑纹。足黑色；前足腿节端半部、前足胫节和跗节红黄色，跗节近端节褐色；后足腿节顶端1/4黄褐色；前足毛黄褐色，但基节、转节具1对粗黑毛；后足毛黑色，腿节下侧1对黄褐色长毛，胫节毛长，黄褐色。翅褐色。腋瓣褐色，边和缘毛黄褐色；平衡棒亮灰黄色。(摘译自 Shiraki, 1930)

本种近似 *S. horishanus* Mats., 不同点在于足的颜色、腹部基部斑纹和横纹带狭以及触角第3节很尖。

分布 中国台湾。

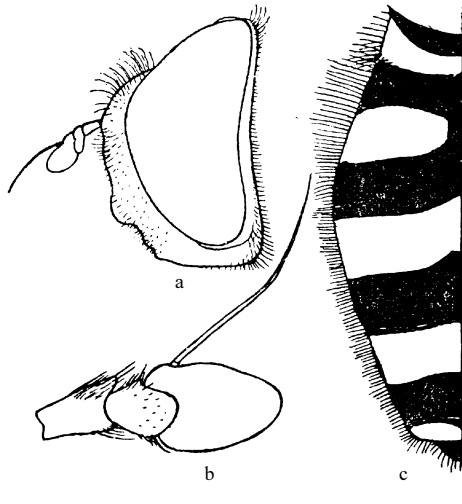


图 127 疑食蚜蝇 *Syrphus ambiguus* Shiraki ♂ (仿 Shiraki, 1930)

a. 头 (侧面观) (head in lateral view) b. 触角 (antenna) c. 腹部 (背面观) (abdomen in dorsal view)

(185) 胡氏食蚜蝇 *Syrphus hui* He et Chu, 1996 (图 128)

*Syrphus hui* He et Chu, 1996: 313-314.

体长 11.5mm, 翅长 10.0mm。

雄性 头顶三角区被黑毛，后缘覆黄粉及黄毛；额黄色，在触角上方具1对黑褐色斑，中部具1黑褐斑，额前半部光亮，裸露，后半部及沿复眼两侧覆黄色粉被；颜两侧及颊覆黄色粉及毛。触角橙黄色，第1节前缘及第2、3节的背缘淡褐色；芒淡褐色。小

盾片被黑毛，前缘及两侧被黄色毛。腹部第2背板上的黄斑略呈三角形，第3、4背板各具1条黄带，黄斑和黄带的前侧角均超过背板侧缘。足大部分为黄色，各足腿节极基部黑色；前、中足第3、4分跗节褐色；后足腿节中部稍后处具宽环斑，后足胫节前侧面和跗节黑色。(摘自 He and Chu, 1996)

分布 西藏(亚东下司马)。

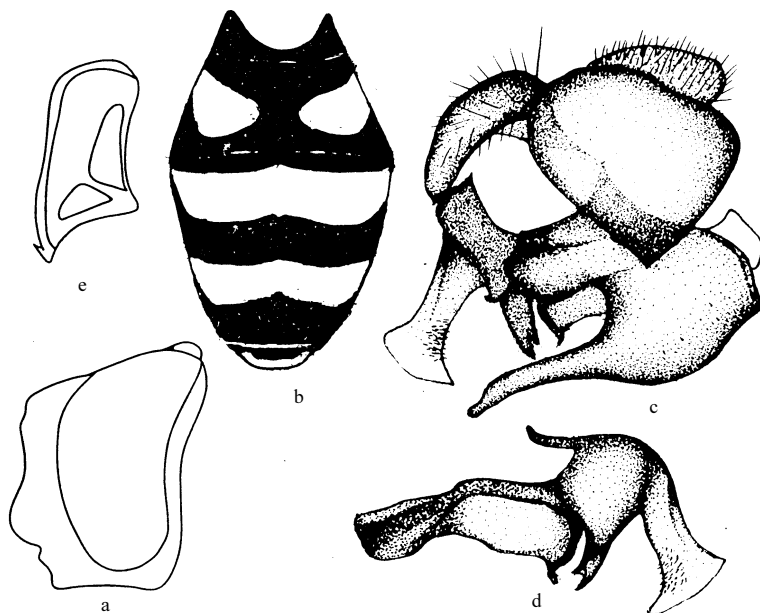


图 128 胡氏食蚜蝇 *Syrphus hui* He et Chu (仿 He and Chu, 1996)

a. 头 (侧面观) (head in lateral view) b. 腹部 (背面观) (abdomen in dorsal view) c. 雄性外生殖器 (侧面观) (male genitalia in lateral view) d. 阴茎 (aedeagus) e. 上叶 (superior lobe)

(186) 狭额食蚜蝇 *Syrphus issikii* Shiraki, 1930 (图 129)

*Syrphus issikii* Shiraki, 1930: 378-381; Knutson *et al.*, 1975: 320.

体长 11.5-13mm。

雌性 头顶狭长，亮紫黑色，毛黑色，短；额亮黑色，覆金黄色粉被；颜狭，两侧平行，橙黄色，覆白粉被，具不达触角基部的亮黄褐色宽中条纹。触角狭长，红褐色，上缘黑色；第3节略短于基部两节之和，椭圆形，长约2倍于宽；芒较触角长，较细，端半部褐色，顶端黑色。背板亮青铜色，无纵条纹，两侧缘黄褐色，翅基部密覆黄色粉被，背板被毛长，两侧毛黄褐色；侧板橙黄色，具金属光泽，覆橙黄粉被和金黄色毛，下半部毛亮蓝黑色。小盾片绿黄色，后缘黄褐色，全被黑毛，盾下缘纓长，黄白色。腹部背板第1节橙黄色，其余各节黑色，第2-5节各具1橙黄色宽横带，达背板侧缘；第